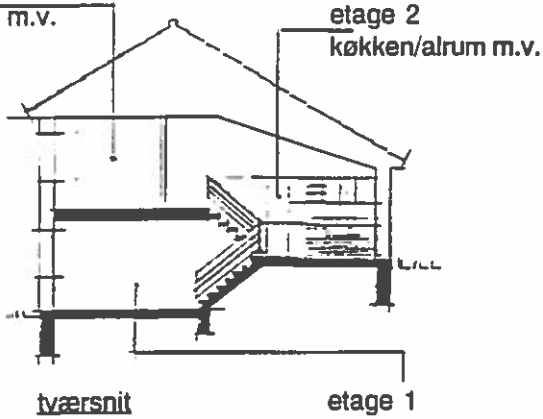


Boligtype D - alternativ

4 rum: 107,8 m² - udvendige mål

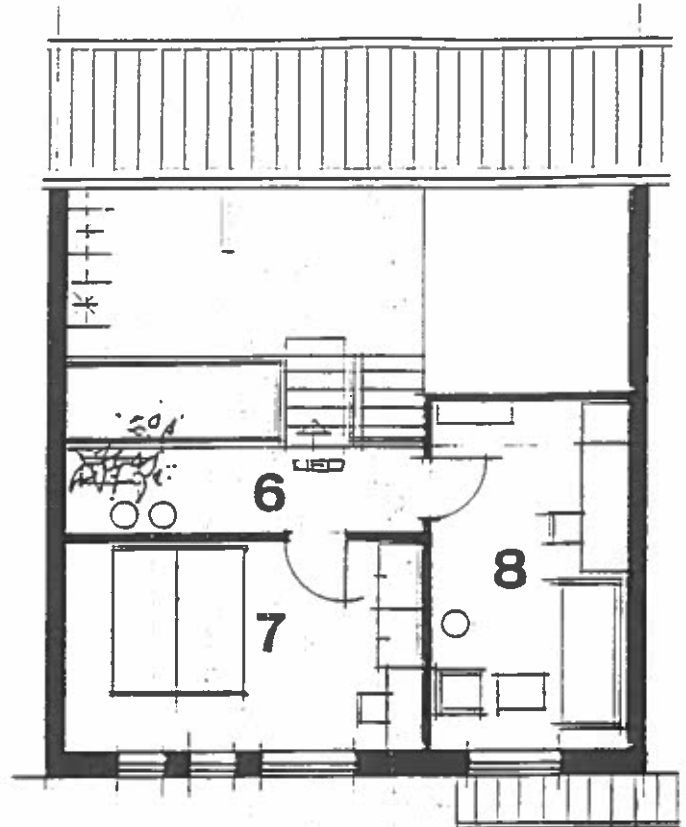
etage 3

soveværelse m.v.

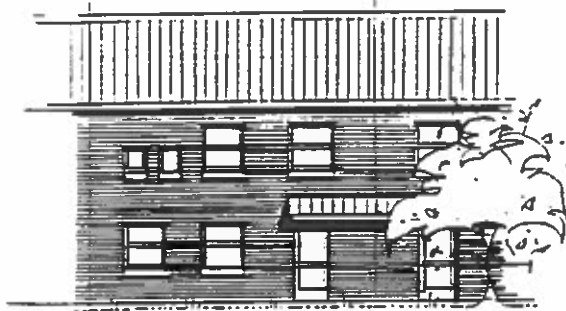


tværsnit

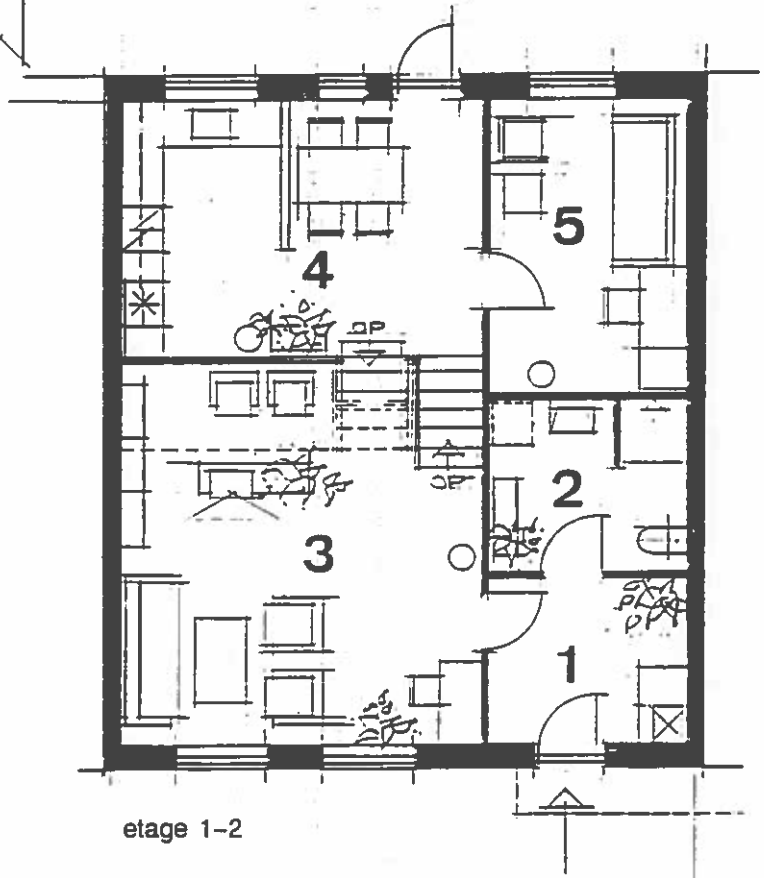
etage 1
adg./opholdsstue m.v.



etage 2-3



adgangsside



etage 1-2

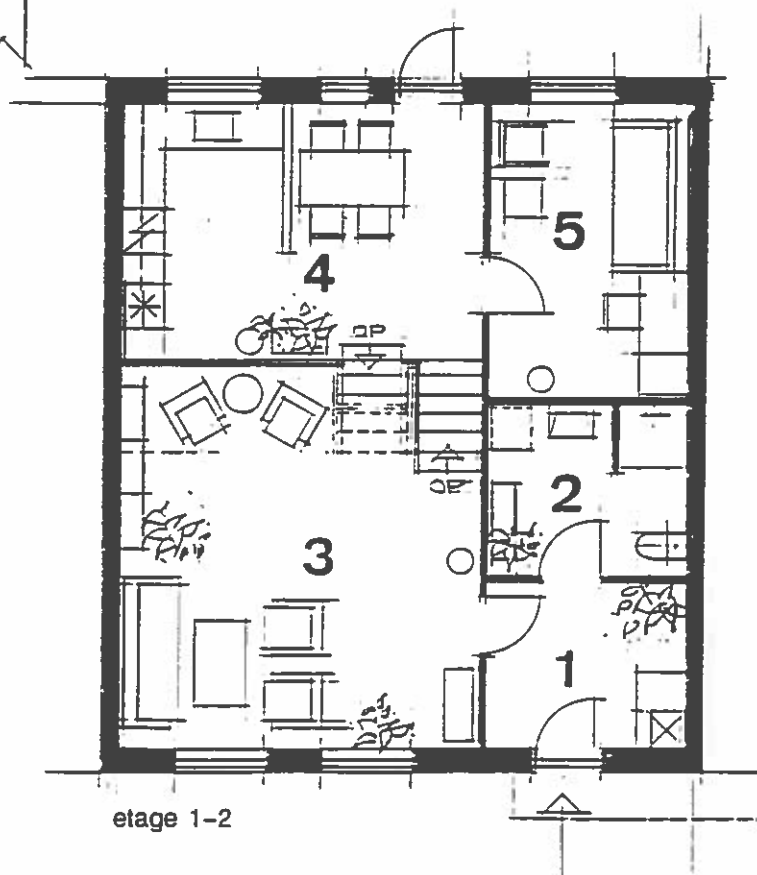
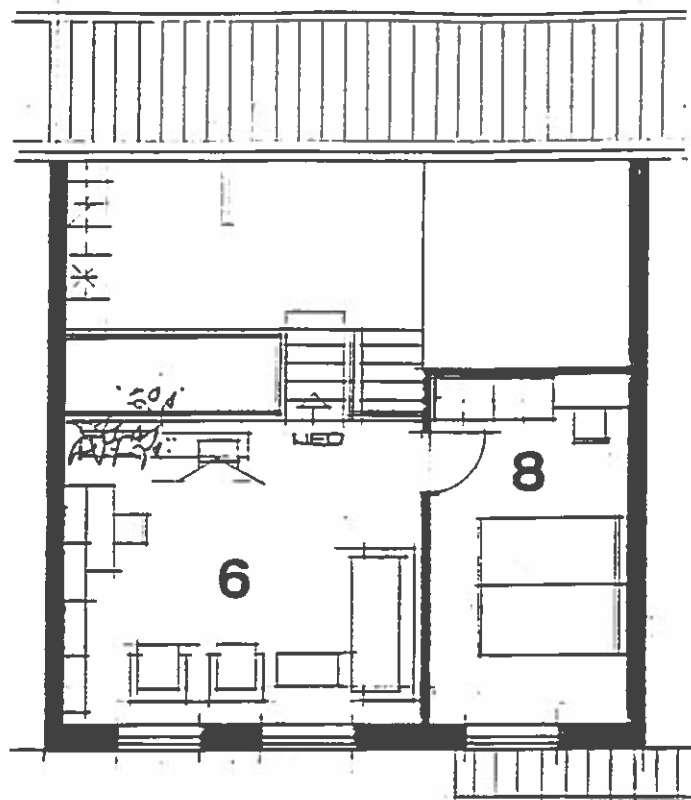
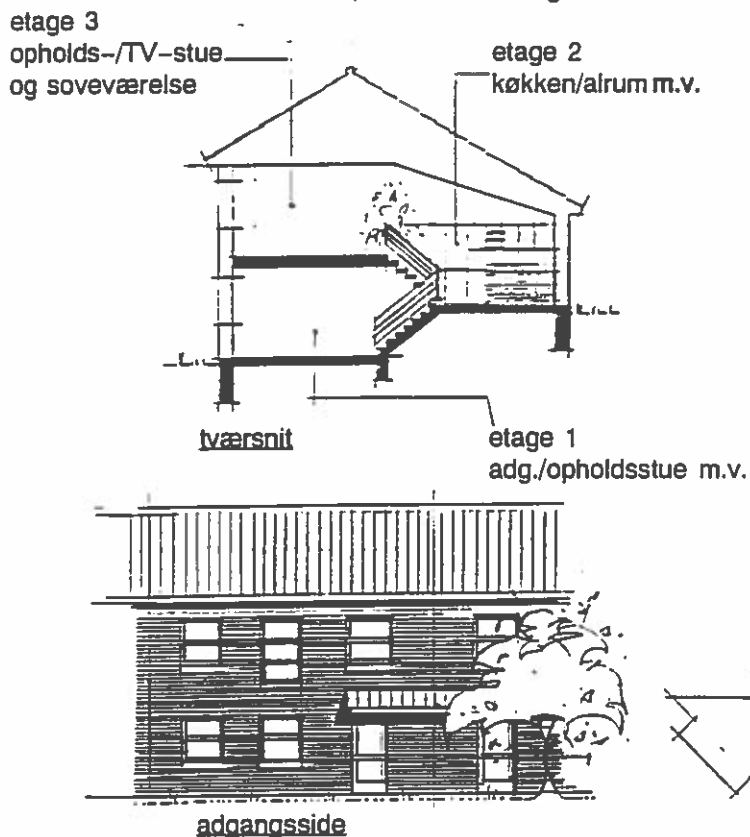
Rumbenævnelser og nettoarealer:

etage 1	
1. forstue	5,7 m ²
2. badeværelse	6,0 -
3. opholdsstue	24,3 -
etage 2	
4. køkken/alrum	15,7 m ²
5. værelse	9,8 -
etage 3	
6. "balkon"	5,2 m ²
7. soveværelse	13,2 -
8. værelse	12,0 -

Alle mål er cirkamål.
- Der kan forekomme mindre afvigelser i mål og indretning.

Boligtype D

4 rum: 107,8 m² – udvendige mål



Rumbenævnelser og nettoarealer:

etage 1	
1. forstue	5,7 m ²
2. badeværelse	6,0 -
3. opholdsstue	24,3 -
etage 2	
4. køkken/alrum	15,7 m ²
5. værelse	9,8 -
etage 3	
6. opholds-TV-stue	18,5 m ²
7. soveværelse	12,0 -

Alle mål er cirka mål.

- Der kan forekomme mindre afvigelser i mål og indretning.